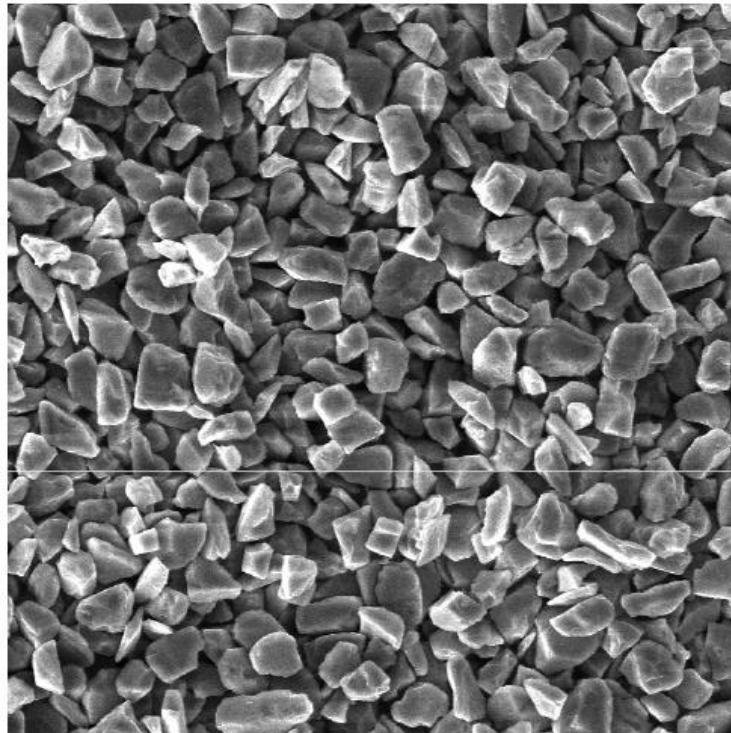




## SiC – G

Chemische Analyse in % (typisch):

	SiC [%]	freies Si [%]	Fe <sub>2</sub> O <sub>3</sub> [%]	O [%]	Fl. Bestandteile [%]
SiC-G	> 98,0	< 1,0	< 0,1	< 0,5	< 0,2



SEM MAG: 2.00 kx  
HV: 20.0 kV  
VAC: HiVac

DET: SE Detector  
DATE: 01/21/10  
Name: 2kx SE 1

50 um

Vega ©Tescan  
Digital Microscopy Imaging

### Absiebung:

F500 und feiner

### Anmerkung:

Bei der chem. Analyse handelt es sich um die durchschnittlich ermittelten Werte der eingesetzten Rohware. Die tatsächlichen Werte einzelner Chargen schwanken sowohl produktions- als auch rohstoffbedingt um die Mittelwerte. Sie unterliegen einer produktionsbedingten Toleranz und entsprechen dem derzeitigen Stand der Technik. Änderungen der Daten im Rahmen des technischen Fortschrittes oder durch betriebliche Weiterentwicklung behalten wir uns vor.



Dipl. - Min **Ortwin Rave**  
**Produkte +**  
**Dienstleistungen**

Bachweg 8 • D – 56072 Koblenz  
Tel. +49 261/9 11 44 08 • Fax +49 261/9 11 42 48  
E-Mail: [ortwin.rave@t-online.de](mailto:ortwin.rave@t-online.de)  
Internet: [www.rave-minerals.com](http://www.rave-minerals.com)